

CERA TEC PREMIUM BLUE

陶瓷保護機油精 Premium BLUE

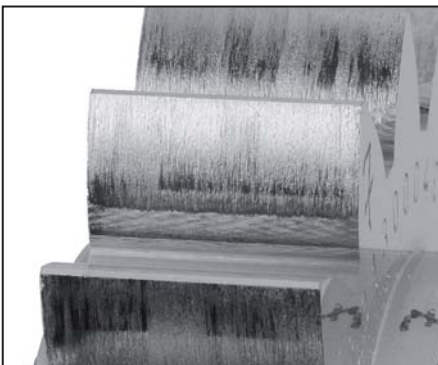
採用新一代高科技陶瓷抗磨保護技術



測試裝置(兩個互鎖齒輪)

久經考驗的卓越效果

LIQUI MOLY的產品以可靠性、高性能和高品質立足德國市場60年。本產品通過權威測試機構：Automobil-Prüftechnik-Landau GmbH (APL) 測試通過。



齒輪邊緣有明顯的磨損痕跡

APL測試了什麼？

APL機構的專家確定了潤滑油的相對磨耗負荷能力。在兩個齒輪邊緣之間，滾動與滑動會同時發生。在高強度的操駕條件下，潤滑油膜可能會在齒輪邊緣破裂，導致齒輪邊緣短暫地發局部直接摩擦的情形。即所謂的磨耗，這會對齒輪邊緣的光滑表面造成損害。

可能的後果：在齒輪發生故障之前，作動產生的噪音會更高。

測試順序

在車輛測試平台上，將測試油與6%的Cera Tec Premium BLUE混合。依照測試順序，逐步增加變速箱齒輪上的重量，

Who is APL?

Formed in 1989, APL is a neutral and independent, internationally renowned development service provider, working for a worldwide client base from the automobile, oil and additives industries. The company is specialized in the mechanics of engine and drive trains and their operating supplies. On nearly 145 state of the art engine and component test rigs, more than 700 employees apply the latest measurement technology.